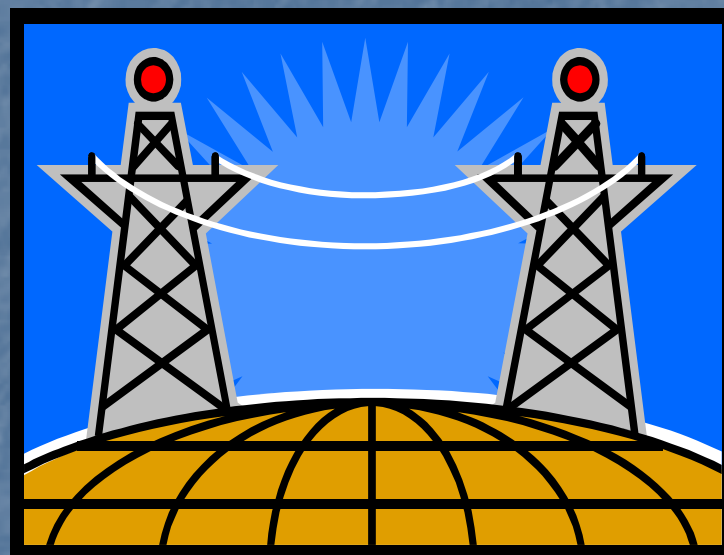




# תמורות עתידיות במשק החשמל



שלמה רוטמן

יו"ר דירקטוריון חברת החשמל



# תכנית הפיתוח של חברת החשמל

- תכנית פיתוח אינטנסיבית במקביל לפעילות שוטפת של ייצור, הולכה וחלוקה

- השקעות עבר מרשימות. כ-13 מיליארדי ₪ בשנים 1999-2001 וכ-16 מיליארדי ₪ בשנים 2002-2004

- תקציב פיתוח של כ-5 מיליארד ₪ בממוצע לשנה עד 2010





# תכנית הפיתוח של חברת החשמל - המשך

- מאפייני משק החשמל מחייבים תכנון לטווח של 15-20 שנה

- על בסיס תכניות הפיתוח נחתמים הסכמים מסחריים עם ספקים לטווח של 15-20 שנה.

- יישום תכנית הפיתוח תוך שילוב תפיסה של "ניהול פרויקטים מטריציוני מתקדם"





# תכנון ארוך טווח – מדוע?

- בניית תחנת כח = "מגה פרוייקט" הצורך זמן רב ומשאבים אדירים. משלב הרעיון ועד הפעלת התחנה – 7 עד 10 שנים
- א-סימטריה בין העלות למשק כתוצאה ממחסור בתשתיות לבין העלות עקב הקמת תשתיות עודפות
- כובד האחראיות – אספקת חשמל למדינת ישראל – מצריך תכנון מרכזי ומתואם של כל הגורמים הנוגעים לדבר חברת החשמל משמשת, דה פקטו, כ"מתכנן הלאומי"





## חברת החשמל כספק יחיד (ספק לאומי)

- כל פיתוח תשתיות החשמל (ייצור, הולכה וחלוקה) נעשה מתוך האמצעים הכספיים של החברה ומגיוס חוב בשוק ההון; אין תקצוב ממשלתי לחברת החשמל
- העלויות המושטות על חברת החשמל כספק לאומי הן אדירות. החברה לוקחת על עצמה התחייבויות מתוך גישה מקרו כלכלית ממלכתית. לכך השלכות על המנוף הפיננסי/דירוג האשראי וכו.
- השלכות המעבר לניהול ב"תנאי מחסור יחסי" בגיוס חוב



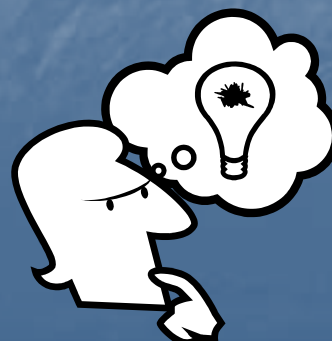
# תמורות במשק החשמל

■ סטטוס עכשווי, חקיקה:

- חוק משק החשמל (1996), חוק ההסדרים 2003

- ועדת המנכ"לים (רוה"מ, אוצר, תשתיות, חשמל)

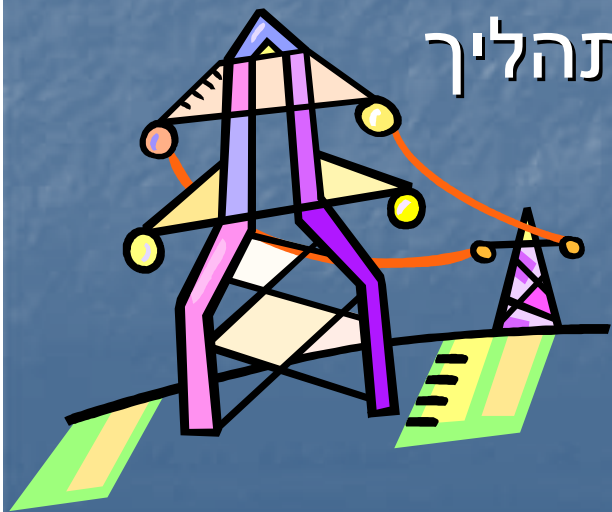
■ "רגולציה" במשק החשמל





# תמורות במשק החשמל - המשך

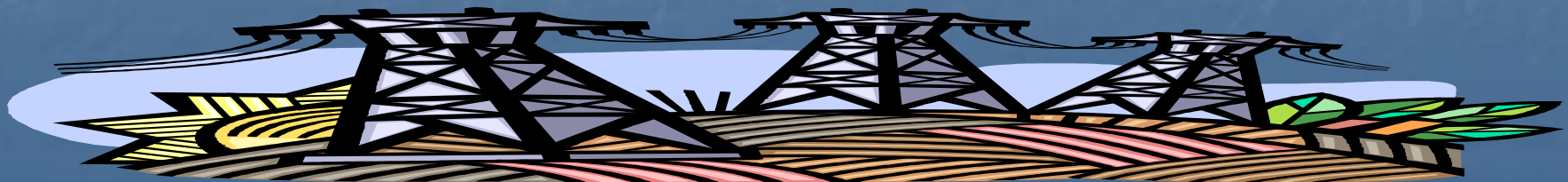
- תפיסת עולם כלכלית והשלכותיה
- מרץ 2006 "מעבר לפינה" – משמעות והשלכות
- השפעת יצרני חשמל פרטיים על התהליך





# יצרני חשמל פרטיים (יח"פ)

- היצרנים הפרטיים קיבלו עד כה רישיונות מותנים לכ-20% מכושר ייצור החשמל בישראל (דוראד, אחים עופר, מנא"י, מפעלי ים המלח וכו')
- שינויים טכנולוגיים והמעבר לשימוש בגז מאפשרים כיום הקמת תחנות כח "קטנות", על ידי גורמים פרטיים, המשתמשים בחשמל לצורכיהם ומוכרים את עודפי החשמל
- הקמת תחנת כח פרטית "ברת ביצוע" מבחינה פיננסית
- היקף הפעילות העתידי של היצרנים הפרטיים – אי וודאות





# תמורות במשק החשמל - המשך

■ חברת החשמל בתקופת מעבר:

- מעבר לחברה "עסקית" בתנאי תחרות

- מעבר למבנה פעילות "חדש"





# לסיכום

- משק החשמל וחברת החשמל עומדים בפני תמורות משמעותיות

- לשינויים הצפויים השלכות אדירות

Peter F. Drucker:

Management is doing things right  
Leadership is doing the right things



תודה